

## УДЕРЖИВАЮЩИЕ

Милостью Божией Самодержавные Помазанники-Вседержители,  
являющиеся Вселенскими Монархами всея Руси,  
связанные кровным родством и непрерывной прижизненной преемственностью,  
в коих непрерывно пребывает Благодать Божия

	<b>Владимир (Мономах)</b>	(1053-1125)		
сын	<b>Юрий (Долгорукий)</b>	(1090-1157)		
сын	<b>Андрей (Боголюбский)</b>	(1111-1174)		
брат	<b>Всеволод (Большое гнездо)</b>	(1154-1212)		
сын	<b>Ярослав</b>	(1190-1246)		
сын	<b>Александр (Невский)</b>	(1220-1263)		
сын	<b>Даниил (Московский)</b>	(1261-1303)		
сын	<b>Георгий I</b>	(1281-1325)		
брат	<b>Иоанн I</b>	(1304-1340)		
сын	<b>Симеон I</b>	(1318-1353)		
племянник	<b>Димитрий I</b>	(1350-1389)		
сын	<b>Василий I</b>	(1372-1425)		
сын	<b>Василий II</b>	(1415-1462)		
сын	<b>Иоанн III</b>	(1440-1505)	→	
сын	<b>Василий III</b>	(1478-1533)	сын	<b>Иоанн VI</b> (1505-1584)
сын	<b>Иоанн IV</b>	(1530-1557)	сын	<b>Феодор I</b> (1550-1598)
сын	<b>Иоанн V</b>	(1554-1582)	сын	<b>Борис I</b> (1580-1605)
сын	<b>Димитрий III</b>	(1582-1610)	сын	<b>Феодор мал.</b> (1597-1605)•
сын	<b>Иоанн мал.</b>	<b>(1607-1614)•</b>		
троюр. брат	<b>Михаил I</b>	(1596-1645)		
сын	<b>Алексей I</b>	(1629-1676)		
сын	<b>Пётр I</b>	(1671-1725)		
внук	<b>Пётр II</b>	<b>(1715-1730)•</b>		
двоюр. брат	<b>Пётр III</b>	(1728-1762)		
сын	<b>Павел I</b>	<b>(1754-1801)•</b>		
сын	<b>Константин I (Симеон Великий)</b>	(1772-1837)		
сын	<b>Михаил II</b>	(1802-1862)		
сын	<b>Пётр IV</b>	(1835-1901)		
сын	<b>Иаков I</b>	(1870-1918)		
сын	<b>Борис II</b>	(1905-1967)		
сын	<b>Павел II (Эдуард)</b>	<b>(1936-2000)•</b>		

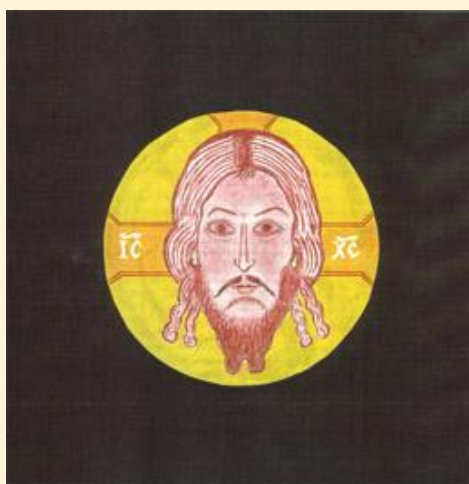
## Примечание

1. Везде показана степень родства последующего Монарха по отношению к предыдущему Монарху.
2. Михаил I и Дмитрий III имеют своим общим предком (прадедом) московского боярина Романа Юрьева-Захарьина, умершего в конце 1530-х годов.
3. Пётр III и Павел I - представители Голштинской ветви Великих герцогов Готторпов-Романовых.
4. Начиная с Константина I (Симеона Великого) - представители Московской ветви Великих князей Готторпов-Романовых-Рюриковичей.
5. Линия Удерживающих «Иоанн VI ÷ Феодор, мал» дополняет основную линию «Василий III ÷ Дмитрий III». Иоанн VI и Василий III - два брата, дети Иоанна III, царствовавшие в разное время и давших каждый - свою ветку Царей-Рюриковичей.
6. Павел I Петрович - родоначальник династии «Романовых-Рюриковичей», от первого своего брака с княжной В.И.Прозоровской.
7. Константин I Павлович (1772 г. рожд.) - самый старший сын Павла I Петровича (от В.И. Прозоровской), он же - «Симеон Великий» по мемуарам Екатерины II, он же - «Константин Колтунов-Романов-Рюрикович» по завещанию Павла I.
8. Варвара Ивановна Прозоровская (1752-1806) - из Рюриковичей. Её отец Иван - 12 колена от святого благоверного Феодора Ростиславовича (Чёрного).
9. Павел II Борисович (1936 - 2000), - Эдуард Борисович Колтунов-Романов-Рюрикович, (Шабадин - по матери), Наследный Император Всея Руси и Российской Империи, Глава Русской Православной Церкви.
10. Благодать Божия передаётся от старшего Монарха к своему потомственному кровному родственнику в момент его рождения. Точками показано пресечение династий.
11. Императрицы Всероссийские не являются Вселенскими Монархами и Удерживающими, по причине своей духовной немощи.
12. С момента убийства Наследного императора Павла II Борисовича (11.05.2000) цепь Вселенских Монархов и Удерживающих прерывается видимым образом.

**Впервые данный материал был опубликован в журнале "Русская Мысль", 1999, № 1-12, с. 2**

**Главный редактор ЕИВ Павла Второго журнала "Русская Мысль" -**

**Светлейший Князь Российской Империи Владимир Родионов**



Русский Императорский Дом.  
Знамя Спасителя